



DM4050

ETHERNET SWITCH

DESCRITIVO DE PRODUTO

DM4050

ETHERNET SWITCH

SWITCHES GE/10GE L2/L3 COM ALTA CAPACIDADE DE UPLINKS PARA REDES DE AGREGAÇÃO E ACESSO ETHERNET.

Os switches da família DM4050 fornecem a solução ideal para o atendimento das crescentes demandas de agregação de tráfego e acesso a serviços em redes Metro Ethernet e redes locais de alta capacidade.

A família DM4050 é equipada com o sistema operacional modular de redes DmOS, garantindo robustez e alta disponibilidade de serviços em uma plataforma com suporte a uma série de funcionalidades L2/L3, dentre as quais destacam-se o suporte a operações com VLAN como QinQ e VLAN Translate, LAG/LACP, operação em anel através do protocolo EAPS, suporte a RSTP, protocolos de roteamento OSPF e BGP, filtros para criação de políticas de acesso (ACL), funcionalidades de QoS, entre outras.

São disponibilizados dois modelos de switches, sendo um com interfaces elétricas e outro com interfaces óticas, ambos contendo seis interfaces de uplink 10GE baseadas em conectores SFP+. Todo o encaminhamento L2/L3 dos pacotes é feito em HW, assim como a aplicação de filtros e as políticas de QoS, garantindo operação wirespeed para qualquer tamanho de pacote.

Os produtos oferecem configuração através de linha de comando (CLI) acessível por SSHv2, Telnet e porta console RS-232 ou USB. Funcionalidades de RADIUS e TACACS permitem a criação de políticas de autenticação e autorização de acesso de usuários. Também são disponibilizadas funcionalidades de Syslog local e remoto, clientes NTP, DHCP e SNMP para permitir o gerenciamento e troubleshooting remoto dos equipamentos.

Os switches da família DM4050 são equipamentos compactos de 1U de altura prontos para instalação em racks padrão 19 polegadas. Contam com redundância de alimentação através de dois slots hot-swap para fontes de alimentação universal AC/DC com seleção automática, permitindo operação de serviços de alta disponibilidade.

The logo for DmOS, featuring the letters 'Dm' in a bold, blue, sans-serif font, followed by 'OS' in a lighter blue, sans-serif font.

- Modelos com 24 portas Gigabit Ethernet elétricas (RJ45) ou óticas (SFP)
- 6 portas 10GE SFP+ como interfaces de uplink
- Plataforma baseada no sistema operacional DmOS
- Design compacto com 1U de altura
- Suporte a VLAN, QinQ e EAPS para aplicações Metro Ethernet
- Tunelamento de protocolos L2 para atendimento a serviços LAN-to-LAN
- Roteamento estático IPv4/IPv6 e dinâmico através de OSPF ou BGP
- Dois slots hot-swap para fontes de alimentação redundantes AC/DC full-range com seleção automática

ACESSO E AGREGAÇÃO

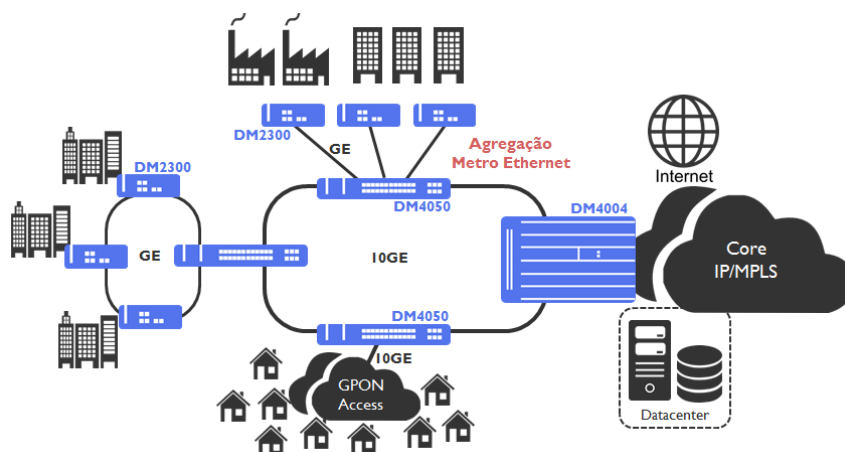
10GE

Os switches DM4050 possuem seis interfaces 10GE SFP+ que podem ser utilizadas tanto para links de acesso a serviços maiores que 1GE quanto como interface de uplink para anéis de agregação 10GE ou maiores que 10GE através do uso de Link Aggregation e LACP.

APLICAÇÕES

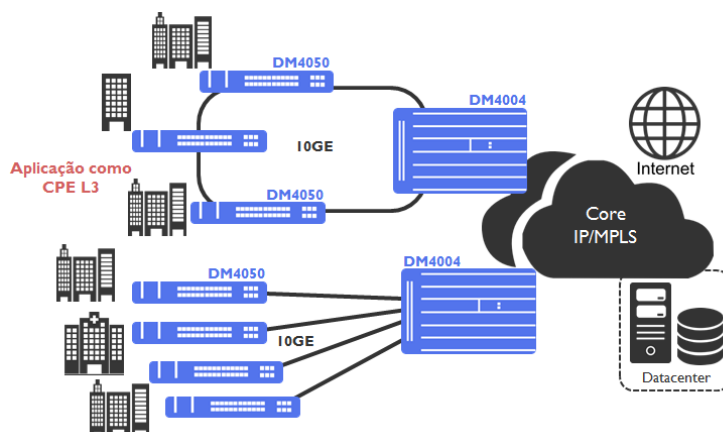
AGREGAÇÃO METRO ETHERNET

Através de suas interfaces óticas GE/10GE e de suas funcionalidades L2 e L3, os switches DM4050 atendem aplicações de agregação de tráfego Metro Ethernet de alta capacidade, oferecendo uma solução confiável e de alta disponibilidade para serviços corporativos ou residenciais. São suportadas pelo produto topologias em anel, estrela ou linear, permitindo o desenho de rede que mais se adequa as necessidades da solução.



ACESSO IP

Os switches DM4050 suportam funcionalidades de roteamento, além de encaminhamento de pacotes feito em HW, garantindo operação wirespeed em todas as suas interfaces para qualquer tamanho de pacotes. Através de protocolos OSPF e BGP, capacidade de criação de filtros L3 e funcionalidades de QoS, o switch pode ser utilizado também como uma solução de acesso IP para serviços corporativos de alto valor agregado, garantindo redundância através de funcionalidades como LACP, STP ou EAPS, dependendo da topologia de rede utilizada.



ESPECIFICAÇÕES TÉCNICAS

| | | DM4050 24GX+6XS | DM4050 24GT+6XS |
|--------------------------------|--------------------------------|--|--------------------|
| CARACTERÍSTICAS DE HARDWARE | Alimentação AC/DC | 2 Slots para PSU85 (hot swap) 100V a 240Vac (50/60Hz) / 48V a 60Vdc | |
| | Consumo Máximo | 85 W | 70 W |
| | Consumo Típico | 80 W | 60 W |
| | Temperatura Operação (*) | 0°C a 55°C | |
| | Umidade Relativa Operação | 10% a 90%, não condensada | |
| | Altitude | 0 a 3000m | |
| | Temperatura Armazenamento | -20°C a 70°C | |
| | Umidade Relativa Armazenamento | 10% a 90%, não condensada | |
| | Dimensões em mm (A x P x L) | 43 x 230 x 447 (481 com suporte) | |
| | Peso (kg) | 2,93 | 3,00 |
| INTERFACES | 10/100/1000Base-T (RJ45) | - | 24 |
| | 1000Base-X (SFP) | 24 | - |
| | 10G Base-X (SFP+) | 6 | |
| | GE Outband Management (RJ45) | 1 | |
| | Console (RJ45) | 1 | |
| | USB | 1 | |
| | Alarmes (**) | 1 saída e 2 entradas | |
| PERFORMANCE | Throughput | 168 Gbps | |
| | Pacotes por segundo | 130 Mpps | |

(*) Para temperaturas acima de 45°C podem ser necessários módulos ópticos em modelos de temperatura estendida.

(**) Funcionalidade em Roadmap, consulte Datacom para mais informações.

NOTA: Para consultar as funcionalidades do produto, verifique o Descritivo do DmOS

NORMAS E PADRÕES

ANATEL

Resolução 242 (30 de Novembro 2000)

Regulamento para Certificação e Homologação de Produtos para Telecomunicações

Resolução 323 (7 de Novembro de 2002)

Norma para Certificação de Produtos para Telecomunicações.

Resolução 442 (21 de julho 2006)

Regulamento para a Certificação de Equipamentos de Telecomunicações quanto aos Aspectos de Compatibilidade Eletromagnética.

ETSI

| | |
|-----------------------------|---|
| EN 300 019-1-1, Class 1.2 | Environmental Conditions for storage |
| EN 300 019-1-2, Class 2.3 | Environmental Conditions for Transport |
| EN 300 386 V1.6.1 (2012-09) | Electromagnetic compatibility and Radio spectrum Matters (ERM) |
| EN 55022 | Information technology equipment. Radio disturbance characteristics - Class A |



IEC

| | |
|--------------|---|
| 60825-1 | Laser Safety Class |
| 61000-4-11 | Voltage dips, short interruptions and voltage variations immunity tests |
| 61000-4-6 | Immunity to conducted disturbances, induced by radio-frequency fields |
| EN 61000-4-2 | Electrostatic Discharge Immunity Test |
| EN 61000-4-4 | Electrical fast transient/burst immunity test |
| EN 61000-4-5 | Surge immunity test |

ACESSÓRIOS

| Acessório | Descrição |
|---|---|
| SFP+ 10GbE <i>PN: consultar</i> | Módulo ótico tipo SFP+ para aplicações 10 Gigabit Ethernet. São oferecidas versões com especificações variadas de potência e alcance. |
| SFP 1GbE <i>PN: consultar</i> | Módulo ótico tipo SFP para aplicações Gigabit Ethernet. São oferecidas versões com especificações variadas de potência e alcance. |
| PSU 85 <i>PN: 800.0830.xx</i> | Fonte externa PSU 85 AC/DC com seleção automática. |

INFORMAÇÕES PARA PEDIDOS

| Modelo | Descrição | |
|--|--|--|
| DM4050 24GX+6XS <i>800.5190.xx</i> | Switch L2/L3, wire speed, com 24 portas Gigabit Ethernet óticas em conectores SFP e 6 portas óticas 10 Gigabit Ethernet em SFP+, gabinete metálico 1U para bastidor de 19". Fonte e SFPs devem ser adquiridos separadamente. |  |
| DM4050 24GT+6XS <i>800.5189.xx</i> | Switch L2/L3, wire speed, com 24 portas Gigabit Ethernet elétricas em conectores RJ45 e 6 portas óticas 10 Gigabit Ethernet em SFP+, gabinete metálico 1U para bastidor de 19". Fonte e SFPs devem ser adquiridos separadamente. |  |

DATAKOM

Rua América, 1000 | 92990-000 | Eldorado do Sul | RS | Brasil
+55 51 3933 3000
comercial@datacom.ind.br