



OLT C610

16 portas PON

- .Total 4 slots;
- .1 slot para controladora e portas GPON;
- .2 slots para módulo de energia;
- .1 slot para módulo de ventilação.

TITAN

THE PLATFORM TO DEFINE THE FUTURE



GPON



HSI



IPTV



QoS



VOIP



Confiabilidade



Segurança



Velocidade



Visão Geral

A OLT C610 tem 1U de altura que fornece flexibilidade, rapidez e economia para o acesso FTTx. Adaptando-se à cenários como cobertura de área de baixa densidade, sensível a custos, parque industrial inteligente, acesso a edifícios comerciais e FTTH, etc.

● Interfaces de gerência

- 1 120Ω 2MBits/2Mhz de clock e interface 1PPS+ToD entrada/saída
- 1 Interface de gerência out-of-band
- 1 Interface de rede para diagnostico espelhado
- 1 Interface serial RS232 para gerência local e monitoramento de ambiente.

● Interface Cliente

GPON: 16 portas

● Interfaces de uplink

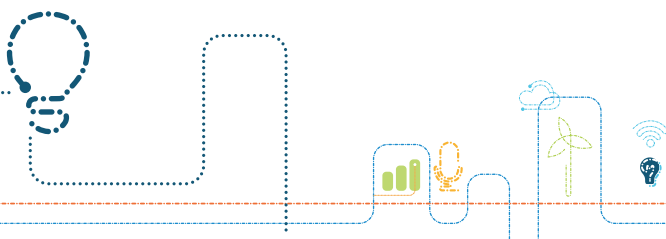
4 interfaces 10GE/GE óptica e 2 interfaces GE elétricas de uplink por equipamento

● Capacidade do sistema

Taxa de transferência: 160 Gbps



Leia o QR Code e baixe nosso catálogo completo!



RECURSOS PON

GPON

- Compatível com ITU G.984.x
- Suporta OLS
- Proteção de link óptico tipo B
- Suporta FEC
- Suporta criptografia AES-128

RECURSOS L2

- Controle de acesso: MAC filtering, ACL
- L2: Porta física Ethernet, Vport lógico e agregação de portas, suporta serviços L2 e configuração TPID.
- VLAN : 1:1 VLAN, N:1 VLAN, QinQ flexível, VLAN bridge, TLS VLAN, M-VLAN, VLAN reuse
- 128k endereços MAC, gerenciamento de MAC, MAC estático, aging/learning/query/number limit de endereços MAC
- Proteção de uplink: STP/RSTP/MSTP, LACP

RECURSOS DE SEGURANÇA

Segurança da rede

- Broadcast/multicast flooding rate limitation
- Filtro de ARP Downstream
- Limite de taxa de pacotes de encaminhamento
- DHCP anti-spoofing
- Anti-DoS attacking
- ARP/IP anti-spoofing
- IP Source Guard
- ACL

Segurança de serviço

- Segurança de serviço DHCP
- MAC address anti-flapping
- Separação de portas: Uplink/Usuário
- Isolação de pacotes broadcast baseado em VLAN

Segurança do sistema

- Desativação de porta L4
- CPU protocol packet rate limit e scheduling

RECURSOS QOS

- Mecanismo de fila: SP, WRR, SP+WRR baseado em portas Ethernet ou portas PON
- DSCP labeling e relabeling
- Estatística de tráfego
- H-QoS
- Classificação de fluxos, limitação de taxa, modelagem e definição de prioridades.
- Prevenção de congestionamento: tail drop, color-based RED, WRED
- Configuração de CIR/PIR/CBS/PBS, TrTCM(Two Rate Three Color Marker)

RECURSOS OAM

- Segurança do usuário, usuários multi-privilegios, FTP/TFTP, ACL
- Protocolo e interface de gerenciamento: CLI, Telnet, SNMP v1/v2/v3
- Download e upgrade remote de firmware
- Deteccção, controle e alarme
- Estatística de desempenho
- Proteção contra aquecimento

MULTICAST

- IGMP Snooping e proxy (v1/v2/v3)
- MLD v1/v2
- VLAN Multicast
- MVLAN: 4k Multicast VLAN
- Channel Access Control (CAC), Preview (PRV) e Call Detail Record (CDR) para IPTV
- Multicast snooping/proxy, router modes
- Modo ASM/SSM baseado em IGMPv3 e MLDv2
- Menos de 20 ms de atraso de zapping de canal
- Encaminhamento multicast SCB e encaminhamento multicast L3

CARACTERÍSTICAS AMBIENTAIS

- Temperatura de operação: -40 °C ~ 65 °C
- Umidade de operação: 5% ~ 95%, (não condensado)
- Altitude: ≤ 4000 m
- Pressão atmosférica: 70 kPa ~ 106 kPa

ENERGIZAÇÃO

- Temperatura de trabalho: DC, -48 V (±20%) / -60 V (±20%)

OUTROS

Dimensões

- 43.6 mm (H) * 442 mm (W) * 220mm (D)
- 43.6 mm (H) * 482.6 mm (W) * 220mm (D) (incluindo orelha de montagem do padrão IEC)

Peso

- Configuração completa : < 8kg



Leia o QR Code e baixe nosso catálogo completo!

