

# ZTE

RE942

## ZXHN H199A Roteador AC1200 Gigabit Ethernet

- Wi-Fi Dual Band simultâneo;
- Gerenciamento remoto TR-069;
- 4 antenas externas de alto ganho;
- MU-MIMO;
- EasyMesh, integrado com NetSphere™;
- Firmware customizável (PRESET).



AC1200



HSI



IPTV



Gigabit Ethernet



Mesh



### Visão geral

O Roteador ZXHN H199A AC1200 Dual Band Gigabit é incrivelmente rápido, com taxas combinadas de até 1200Mbps no Wi-Fi, além disso ele também possui portas Gigabit Ethernet. Com a tecnologia 802.11ac, você obtém acesso 3x mais rápido do que com a tecnologia 802.11n e uma maior confiabilidade para aplicações streaming. O H199A possui 1 porta WAN Gigabit Ethernet, o que o torna ideal para implementação no cenário FTTH. Ele oferece a velocidade e confiabilidade necessária para aplicações como streaming de vídeos em HD, jogos sem atrasos, velocidade ultra-rápida para uma conexão segura e confiável a internet.



Leia o QR Code  
e baixe nosso  
catálogo  
completo!



### Velocidades incríveis no Wi-Fi



### Alta qualidade de streaming



- **Wi-Fi Dual Band 802.11ac e 802.11n**  
O H199A suporta Wi-Fi Dual Band 802.11b/g/n para Wi-Fi@2.4Ghz e 802.11a/n/ac para Wi-Fi@5Ghz. A sua velocidade de Wi-Fi pode chegar em até 1200Mbps, consistindo em 300Mbps (802.11n 2x2@2.4Ghz) e 866Mbps (802.11ac 2x2@5Ghz).
- **Todas portas GE para velocidades 10x mais rápidas do que as portas Fast Ethernet.**  
Portas Gigabit Ethernet estão disponíveis tanto na WAN quanto na LAN (rede residencial). Com as portas Gigabit Ethernet, usuários podem assistir vídeos online em HD, fazer download de arquivos pesados e compartilhar uma grande quantidade de arquivos.
- **Suporte para múltiplas transmissões de vídeo em HD.**  
Com interfaces Gigabit Ethernet e Wi-Fi 802.11ac, o H199A pode suportar múltiplas transmissões de vídeo em HD simultaneamente e sem esforço.
- **Suporte IPv6**  
Com suporte IPv4/IPv6, o H199A ajuda o operador e usuários finais a estarem preparados para tecnologias futuras.
- **Qualidade de serviço (QoS)**  
As funcionalidades de QoS no H199A permite aos fornecedores de serviço configurar políticas de QoS e dar prioridade para serviços críticos como IPTV e Internet baseado nos seus planos de serviços individuais. Isso permite que os fornecedores de serviços entreguem aplicativos multiplayer reais aos usuários aumentando a eficiência da rede.
- **Gerenciamento remoto TR-069.**  
O H199A trabalha com as especificações de gerenciamento padrão TR-069, permitindo gerenciamento e diagnóstico remoto, reduzindo a mão-de-obra necessária para manutenção no local e aumentando o índice de satisfação do cliente. Esta característica única não só oferece aos usuários uma verdadeira experiência “plug-and-play”, mas também reduz a complexidade para implementação, economizando custos de operação e manutenção.



Leia o QR Code  
e baixe nosso  
catálogo  
completo!

## HARDWARE

### Interfaces

- 1 Porta WAN RJ-45 10/100/1000Mbps;
- 3 Portas LAN RJ-45 10/100/1000Mbps.

### Botões

- Reset;
- WPS.

### LEDs

- Power, WAN, LAN, 2.4G, 5G, WPS.

### Antena

- 4 antenas externas.

### Wi-Fi

- Frequência: 2.4 GHz, 5GHz;
- IEEE 802.11a/n/ac Wi-Fi @ 5GHz(2x2);
- IEEE 802.11b/g/n Wi-Fi @ 2.4GHz(2x2);
- MU-MIMO e Beamforming;
- Dynamic Frequency Selection (DFS);
- Auto Channel Selection (ACS);
- Potência de transmissão ajustável;
- Dynamic Power Saving (DPS);
- Segurança WPA/WPA2;
- Até Bandsteering 4 SSIDs broadcast/hidden para cada banda;
- Bandsteering.

## SOFTWARE

### Networking

- IPv4/IPv6 Dual Stack;
- NAT/PAT/ALG;
- Port mapping/DMZ/Virtual server;
- UPnP IGD with NAT traversal capability;
- Static routing/dynamic routing;
- Dynamic DNS relay;
- DHCP client/server;
- IGMP and MLD snooping/proxy.

## SOFTWARE

### QoS

- Classificação flexível de pacotes;
- Até 8 queues;
- SP/DWRR/SP+DWRR;
- Wi-Fi Multimedia (WMM).

### Segurança

- Stateful Packet Inspection (SPI);
- Prevenção Denial of Service (DoS);
- Multiple VPN (IPSec, PPTP,L2TP) passthrough;
- Filtro MAC/IP/URL;
- Black e white list.

### Gerenciamento

- Gerenciamento remoto TR-069;
- Gerenciamento Web GUI;
- Função de diagnóstico local;
- Logs e estatísticas;
- Atualização remota via HTTP.

## OUTROS

### Características elétricas

- \*Adaptador AC: 12V DC, 1A
- \*Consumo de Energia: TBD

### Características físicas

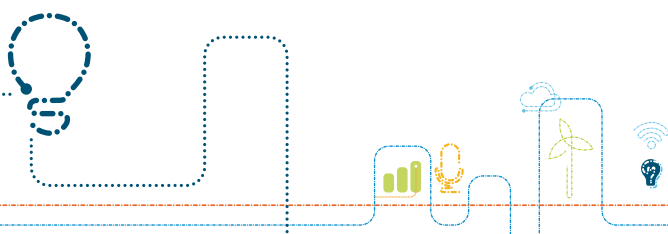
- \*Peso: 275g (Não incluído acessórios e fonte)
- \*Dimensões: 200x32x125 mm (LxAxP)

### Características ambientais

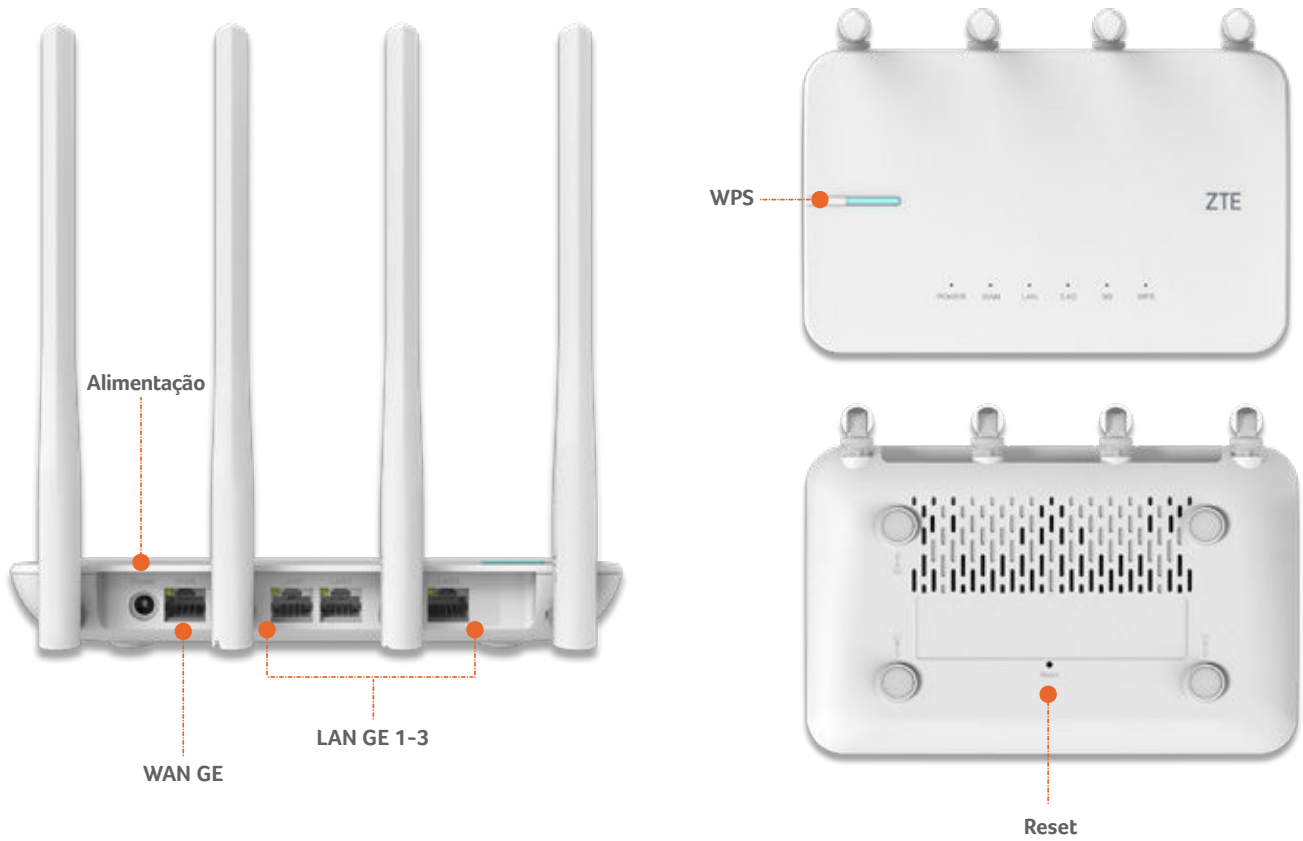
- \*Temperatura de Operação: 0°C ~ 40°C (23°F ~ 113°F)
- \*Umidade: 5% ~ 95% (non-condensing)

### Certificações

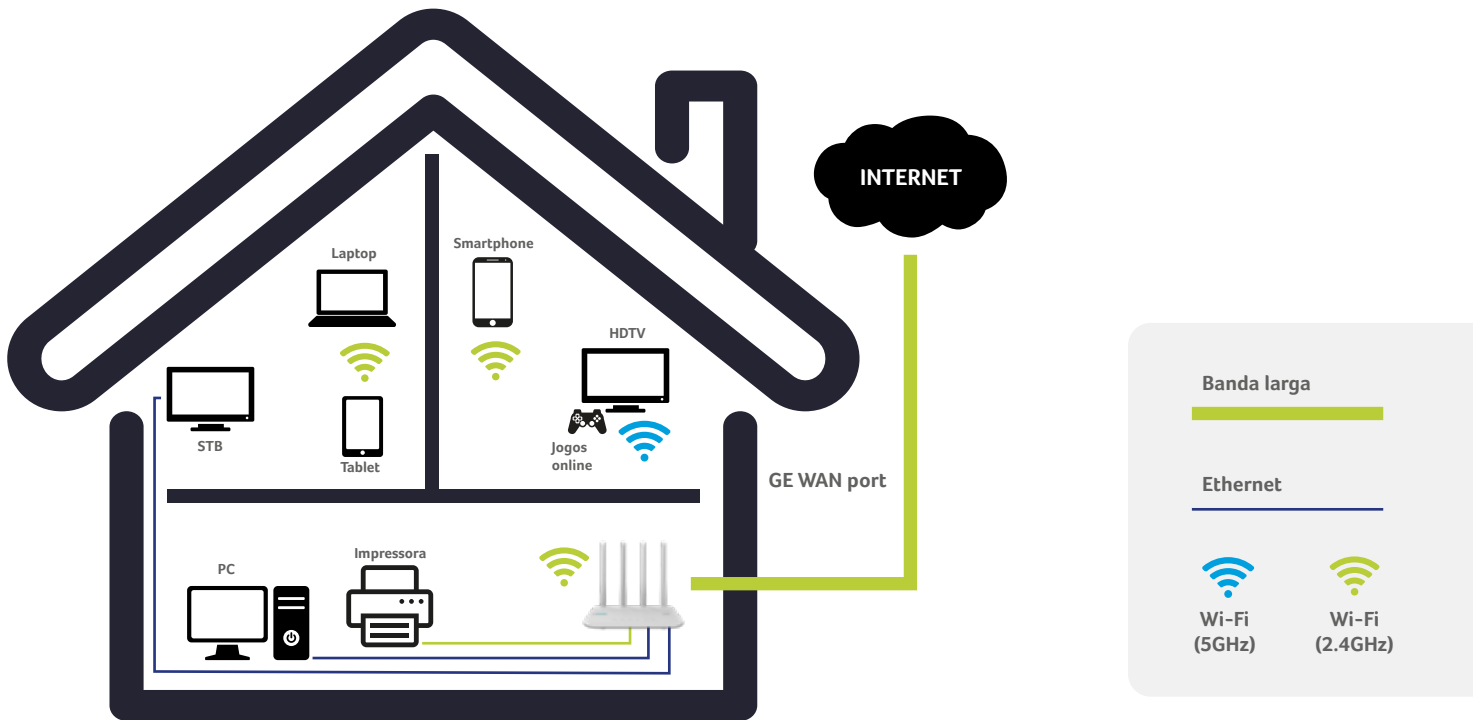
- \*Certificação Wi-Fi



Leia o QR Code  
e baixe nosso  
catálogo  
completo!



CENÁRIO DE APLICAÇÃO



Banda larga

Ethernet

Wi-Fi  
(5GHz)

Wi-Fi  
(2.4GHz)



Leia o QR Code  
e baixe nosso  
catálogo  
completo!

